



VORSPRUNG DURCH ERFAHRUNG

UNTERNEHMENSBRÖSCHÜRE DER R+H AUTOLOGISTIK GMBH & CO.KG



INHALT

UNTERNEHMEN 3

AUTOMOBIL LOGISTIK..... 4

GESCHLOSSENER AUTOMOBIL TRANSPORT 5

HIGH & HEAVY..... 6

AUTOMOBIL SERVICE..... 7

LOHR SERVICE WERKSTATT..... 8

ERFAHRUNG TRIFFT AUF INNOVATION 9

STANDORTE 10

MEINUNGEN, KENNZAHLEN..... 11

Die R+H Autologistik GmbH & Co.KG, mit Hauptzentrale in Groß-Gerau, zählt mittlerweile zu dem größten deutschen Inhabergeführten mittelständischen Unternehmen seiner Branche. Gegründet wurde sie im Jahr 2002 von Klaus Rinder und den Herren Haas und hat zwischenzeitlich seine eigene Erfolgsgeschichte geschrieben.

Maßgeblich an diesem Erfolg beteiligt waren und sind unsere zufriedenen Kunden und unsere kompetenten Mitarbeiter. Unser Team besteht aus Fachkräften, die mit ihrem überdurchschnittlichen Know-How ein breites Feld an technischen Dienstleistungen bedienen können und äußerste Sorgfalt im Umgang mit den ihnen anvertrauten Waren pflegen. Zudem zählen Flexibilität, außergewöhnliches persönliches Engagement sowie fachkundige Beratung zu unseren Stärken. Regelmäßige Fahrerschulun-

gen, permanente Qualitätsmaßnahmen und der Einsatz von GPS-gestützter Dispositions-Systeme ermöglichen einen zuverlässigen und reibungslosen Ablauf. Um den hohen Qualitätsansprüchen unserer Kunden entsprechen zu können, bieten wir eine Vielzahl an Dienstleistungen aus einer Hand an. Dazu zählen unter anderem Fahrzeughandling, Qualitätskontrolle, Gutachtererstellung, Lagerung, Gebrauchtwagenaufbereitung, Flottenein- und aussteuerung und vieles mehr.

AUTOMOBIL LOGISTIK



Transport auf Schienen

Im Logistikzentrum Darmstadt bieten wir unseren Kunden die Be- und Entladung von Fahrzeugtransporten auf der Schiene an. Hierfür steht eine Doppelgleisanlage, die bis zu 22 Waggons aufnehmen kann, zur Verfügung.



Transport auf der Straße

Unsere 75 LKW starke Flotte ist für unsere Kunden Tag und Nacht auf den Straßen Europas unterwegs. Der moderne Fuhrpark übernimmt Fahrzeugtransporte aller Art, welche dank Track and Trace jederzeit für uns und unsere Kunden nachzuverfolgen sind.

Dank unserer modernen Softwareunterstützung im Büro und auf den LKWs, ist es uns möglich, dem Kunden die Anlieferung seines Fahrzeugs genau vorherzusagen und ermöglicht uns frühzeitig auf auftretende Störungen reagieren zu können.

GESCHLOSSENER AUTOMOBIL TRANSPORT

Für Kunden mit höchsten Geheimhaltungsanforderungen und Schutz vor neugierigen Blicken, bieten wir den geschlossenen Fahrzeugtransport an.

Egal ob Prototypen, Formelfahrzeuge, Sportwagen oder Oldtimer, unsere geschlossenen Fahrzeugtransporter sind jedem Fahrzeugtyp gewachsen. Dank dynamischer Seilwinde und dem Einsatz unseres Hebelifts mit einer Hubkraft von 3,8 Tonnen, sind auch Transporte mit wenig Personal kein Problem. Bis zu sechs Fahrzeuge finden in den doppelstöckigen Transportern Platz.

Dank maximaler Sorgfalt und höchster Professionalität können wir jede Lieferung schnell, sicher und zuverlässig durchführen.

Unsere Fahrer werden speziell für die Anforderungen der geschlossenen Transporte vorbereitet und sind für Sie rund um die Uhr im Einsatz, um ihre Wagen an den Bestimmungsort zu bringen.

Unsere Dienstleistung basiert auf einem anerkannten Zollverfahren und garantiert die Wahrung aller Geheimhaltungspflichten.





Große Fahrzeuge benötigen anspruchsvolle Transporte.

Für den Transport von fabrikneuen Lastkraftwagen, Bussen, leichten Nutzfahrzeugen und Sonderfahrzeugen aller Art, hat R+H Autologistik Sarl mit dem Sitz in Frankreich, Spezialfahrzeuge im Einsatz, die täglich tonnenschwere Fracht zwischen Deutschland und Frankreich für unsere Kunden transportieren.



Umschlag & Lagerung

- ✓ Fahrzeugumschlag mit allen Handling-Tätigkeiten
- ✓ Entfernung der Transportschutzfolien und/oder FullBodyCover
- ✓ Lagerung von Fahrzeugen (Freifläche oder Halle)
- ✓ Durchführung von Lagerpflegemaßnahmen gemäß Herstellerangaben
- ✓ Abgesicherte Lagerung von Fahrzeugschlüsseln und Fahrzeugpapieren
- ✓ Bahnverladung an Doppelgleis (Ganzzug)

Gebrauchtwagen-Management

- ✓ Rücknahmeprozess von Flotten- und Leasingfahrzeugen
- ✓ Eingangskontrolle (Überprüfung auf Schäden, Ausstattungsdetails usw.)
- ✓ Fahrzeugdokumentation und Meldung an Kunden
- ✓ Fahrzeugwäsche und -reinigung
- ✓ Fahrzeugentklebung
- ✓ Entnahme von z. B. Verbandskasten, Warndreieck, Warnweste, mobiler Navigation usw.
- ✓ Abmeldevorgang und Kennzeichendemontage
- ✓ Bereitstellung, Begutachtung und Bewertung von Fahrzeugen
- ✓ Durchführung von Reparaturen nach Gutachten
- ✓ Aufbereitung nach Vorgabe des Kunden
- ✓ Lackierung, SMART/SPOT Repair
- ✓ Fahrzeugausbauten und -umbauten

Technik

- ✓ Servicearbeiten rund um das Automobil
- ✓ Fahrzeuggutachten (externe Gutachter)
- ✓ Einbau von Zusatzausstattungen
- ✓ Mechanik-, Karosserie- und Lackarbeiten
- ✓ SMART & Spot Repair
- ✓ Optische Fahrzeugaufbereitung
- ✓ Fahrzeugfinish
- ✓ Pre-Delivery-Inspection
- ✓ Be- und Enttanking von Fahrzeugen
- ✓ Reifenmontage (Decken + Felgen)

Flotten-Management

- ✓ Full-Service Dienstleistungen für Flottenbetreiber
- ✓ Eingangskontrolle, Entfernung von Transport- und Innenraumschutz, Fahrzeugwäsche & Reinigung
- ✓ Pre-Delivery-Inspection
- ✓ Beklebung nach Angaben der Flottenbetreiber
- ✓ Einsteuerungsleistungen und EDV-Meldungen an jeweiligen Servicepartner
- ✓ Kennzeichenservice, Montage, Endabfertigung
- ✓ Einbau von Sonderausstattungen
- ✓ Fahrzeugumbauten, -einbauten, -ausbauten



LOHR SERVICE WERKSTATT

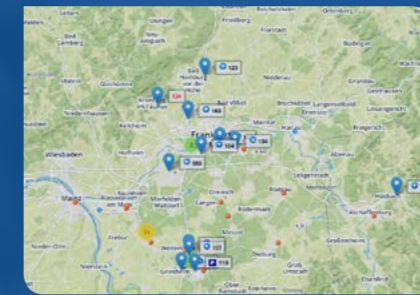
*Seit über sieben Jahren gehört die
R+H Autologistik GmbH & Co.KG zum
230 starken LOHR Service Werkstatt
Partner Netz in Europa.*

Wir setzen mit unserem Fachpersonal Ihren LOHR fachgerecht und nach Herstellervorgaben instand und führen ebenso Wartungs- und Garantiarbeiten durch. Weitere Informationen zum Händlernetz und zu Lohr Service:

<http://www.lohrservice.com>



GESCHLOSSENER AUTOMOBIL TRANSPORT



TRANSPORTVERFOLGUNG MIT TRACK AND TRACE



MODERNER TRANSPORT MIT ZUG 148

ERFAHRUNG TRIFFT AUF INNOVATION

Als international agierendes Unternehmen realisieren wir die Aufträge unserer Kunden zuverlässig und unter Beachtung der höchsten Sicherheits- und Qualitätsstandards. Dazu zählen wir auch einen modernen Fuhrpark mit 75 Autotransport-Lkw unser eigen. Ausgewählte Subunternehmer unterstützen uns bei der Realisierung ihrer Projekte im In- und Ausland, um eine lückenlose und termingerechte Umsetzung zu gewährleisten.



STANDORTE

Groß-Gerau, Darmstadt,
Griesheim, Hessisch-Lichtenau,
Hangenbieten (Frankreich)



● Zentrale Groß-Gerau
R+H Autologistik GmbH & Co.KG
Münchener Straße 1
D-64521 Groß-Gerau
☎ +49 (0) 61 52 / 71 01 0
☎ +49 (0) 61 52 / 71 01 245
✉ info@r-h-autologistik.de

● Großkunden-Leistungszentrum Griesheim
R+H Autologistik GmbH & Co.KG
Nordring 51-53
64347 Griesheim
☎ +49 (0) 61 52 / 71 01 0
☎ +49 (0) 61 52 / 71 01 245
✉ info@r-h-autologistik.de

● Logistikzentrum Darmstadt
R+H Autologistik GmbH & Co.KG
Mainzer Straße 126
D-64293 Darmstadt
☎ +49 (0) 61 52 / 71 01 270
☎ +49 (0) 61 52 / 71 01 275
✉ info@r-h-autologistik.de

● Autologistik France
R+H Autologistik Sarl
8, rue des Noyers
F-67980 Hangenbieten
☎ +33 (0) 3 88 / 96 19 91
☎ +33 (0) 3 88 / 96 19 91
✉ info@r-h-autologistik.de

MEINUNGEN, KENNZAHLEN

„Zeit ist in unserem Berufsfeld schon immer knapp bemessen. Aber seit der Gründung in 2002 nehmen wir uns genau die Zeit, die überall gebraucht wird, die Zeit für Menschlichkeit.“

Jürgen Haas, Geschäftsführer

132
MITARBEITER

„Der doppelgleisige Anschluss an das Netz der Deutschen Bahn ist perfekt geeignet für den Umschlag von ca. 115.000 Fahrzeugen pro Jahr.“

Reinhold Schneider, Niederlassungsleiter Darmstadt

75+
FAHRZEUG-TRANSPORTER

„R+H gibt mir die Gelegenheit, mich ständig zu verbessern. Das merkt man und kommt beim Kunden gut an.“

Julian Stefan, Fahrer

261.700+
FAHRZEUGEINHEITEN

„Natürlich bereiten wir auch unsere Fahrer auf die speziellen Anforderungen der geschlossenen Transporter vor. Aber grundsätzlich gilt bei uns immer: maximale Sorgfalt im Umgang mit den Autos. Egal was es für ein Modell ist. Aber der geschlossene Transporter öffnet uns einen neuen Markt mit großem Entwicklungspotenzial.“

Benjamin Haas, Leiter Vertrieb & Logistik

565.000+
SERVICELEISTUNGEN
RUND UM DAS FAHRZEUG

„Mitarbeiterschulung ist für uns sehr wichtig. Die Mitarbeiter sind das Aushängeschild der Firma. Gemeinsam sind wir stark.“

Jacqueline Haas, Personalabteilung



weitere Informationen:
www.r-h-autologistik.de



© R+H AUTOLOGISTIK GMBH & CO.KG

STAND 09-2016